

RÉSEAU D'APPUI AUX PERSONNES ET AUX STRUCTURES (RAPS)

SECRETARIAT NATIONAL - 78, RUE DE VARENNE - 75349 PARIS 07 SP



Vincent
FAVRICHON

Président du RAPS

Tél. : 01 49 55 59 87
Portable : 07 86 26 60 10
vincent.favrichon@agriculture.gouv.fr



Isabelle
PAYSANT

Secrétaire national du Réseau

Tél. : 01 49 55 46 78
Portable : 06 98 89 49 19
isabelle.paysant@agriculture.gouv.fr



Zita
HOUNYETIN

Chargée de mission

Tél. : 01 49 55 81 30
Portable : 07 62 60 32 47
zita.hounyétin@agriculture.gouv.fr

MISSION D'APPUI AUX PERSONNES ET AUX STRUCTURES ILE-DE-FRANCE ET INTERNATIONAL

78 rue de varenne - 75349 paris 07 SP

Chargées d'appui à la MAPS (CAMAPS) : Catherine Moulins : 01 49 55 56 18 / Stéphanie Maury : 01 49 55 56 18
Délégation d'administration centrale à la formation continue : Isabelle Henry : 01 49 55 55 10 / Elvire Simah : 01 49 55 59 49

Mail de la MAPS : liste-maps-ifi-sg@agriculture.gouv.fr



Hervé REVERBORI
Coordonnateur de la mission

Tél. : 01 49 55 49 93
Portable : 07 64 61 65 26
herve.reverbori@agriculture.gouv.fr



Laurent LARIVIÈRE

Tél. : 01 49 55 51 04
Portable : 07 62 86 15 10
laurent.lariviere@agriculture.gouv.fr

Suit les agents en poste:

Administration centrale: DGAL, SG: DPT, DES, DSS

Agents à l'international

DDT et DDPP: Val d'Oise

Etablissements publics: INRAE, CIRAD

Autres structures/agents détachés: Val d'Oise

Référent national: INRAE

Suit les agents en poste:

Administration centrale: SG: SAFSL et DICOM

DRIAAF

Enseignement supérieur: APT Palaiseau, Institut Agro Paris

Etablissements publics: ONF (*) et CNPF (*)

FCPR

Référent national: AgroParis Tech, Institut Agro



Anne COYNE

Tél. : 01 49 55 50 52
Portable : 06 50 70 24 46
anne.coyne@agriculture.gouv.fr



Sylvie PIERRARD

Tél. : 01 49 55 52 41
Portable : 07 63 04 04 75
Sylvie.pierrard@agriculture.gouv.fr

Suit les agents en poste:

Administration centrale: CGAAER (*), DGPE, SNUM

DDPP: Paris, Hauts-de-Seine (*), Val-de-Marne, Seine-Saint-Denis (*)

Etablissements publics: ASP, INAO (*), Agence BIO (*)

Autres structures/agents détachés: Paris, Hauts-de-Seine (*), Val-de-Marne, Seine-Saint-Denis (*)

Agents du secteur privé

Référente nationale: Agence BIO, ASP, INAO

Suit les agents en poste:

Administration centrale: DGER, SG: DAJ (*), déchargés syndicaux

DDT et DDPP: Essonne

Enseignement technique: EPLEFPA de Saint Germain en Laye, EPLEFPA de Brie-Comte-Robert, EPLEFPA de La Bretonnière, CEZ de Rambouillet

Etablissements publics: ANSES (Maisons-Alfort)

Autres structures/agents détachés: Essonne

Référente nationale: ANSES



Catherine RACE

Tél. : 01 49 55 51 54
Portable : 06 69 24 83 74
catherine.race@agriculture.gouv.fr



Éric DUMOULIN

Tél. : 01 49 55 83 40
Portable : 07 60 47 47 23
Eric.dumoulin@agriculture.gouv.fr

Suit les agents en poste:

Administration centrale: SG: SRH, ASMA (*), DAC des ministères autres que MASA (*)

DDT et DDPP: Yvelines

Enseignement supérieur: ENSP, ODEADOM

Autres structures/agents détachés: Yvelines

Référente nationale: ODEADOM

Suit les agents en poste:

Administration centrale: SG: SSP Paris, Cabinet, Bureau du Cabinet, MTE : suivi des agents agriculture au MTECT, dont DGAMPA

DDT et DDPP: Seine-et-Marne

DRIEAT

Enseignement supérieur: ENVA

Etablissements publics: FranceAgriMer, (Montreuil), AESN

Autres structures/agents détachés: Seine-et-Marne

RÉSEAU D'APPUI AUX PERSONNES ET AUX STRUCTURES (RAPS)

MISSION D'APPUI AUX PERSONNES ET AUX STRUCTURES NORD-EST
HAUTS-DE-FRANCE ET GRAND EST

MINISTÈRE DE L'AGRICULTURE ET DE LA SOUVERAINETÉ ALIMENTAIRE : 19 AVENUE DU MAINE - 75015 PARIS

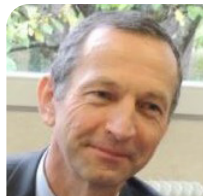
Chargées d'appui à la MAPS (CAMAPS) : Pascale Caro : 01 49 55 57 85 / Céline Aglietti : 01 49 55 59 27

Mail : liste-maps-nord-est-sg@agriculture.gouv.fr



Michel GOMEZ
Coordonnateur de la MAPS

Tél. : 01 49 55 59 67
Portable : 07 64 36 60 77
michel.gomez@agriculture.gouv.fr



Vincent FAVRICHON
IGAPS –Président du collège des IGAPS

Tél. : 01 49 55 59 87
Portable : 07 86 26 60 10
vincent.favrichon@agriculture.gouv.fr

Suit les agents en poste :

DDT(M)/DD(ETS)PP: Pas-de-Calais, Vosges
Enseignement technique: Pas-de-Calais, Vosges
Autres structures/agents détachés: Pas-de-Calais, Vosges

Suit les agents en poste :

DRAAF / FAM : Grand Est
DDT (M) / DD(ETS)PP: Marne, Somme
Enseignement technique : Marne, Somme



Catherine ROGY

Tél. : 01 49 55 56 30
Portable : 06 63 35 97 55
Catherine.rogy1@agriculture.gouv.fr



Huguette THIEN-AUBERT

Tél. : 01 49 55 59 96
Portable : 07 60 81 26 28
huguette.thien-aubert@agriculture.gouv.fr

Suit les agents en poste :

DDT(M)/DD(ETS)PP: Aube, Nord, Haut-Rhin
Enseignement technique : Aube, Nord, Haut-Rhin
Autres structures/agents détachés : Aube, Nord, Haut-Rhin
ONF: Hauts-de-France, Grand Est

Suit les agents en poste :

DRAAF: Hauts-de-France
DDT / DD(ETS)PP: Meurthe-et-Moselle, Meuse
Enseignement technique: Meurthe-et-Moselle, Meuse
Enseignement supérieur: AgroParisTech (Nancy)
Établissements publics MAA-MTE: IFCE Rosières aux Salines, ANSES Nancy et Pixérécourt, VNF DT NE Nancy, IGN Champigneules, IGN – LIF Nancy, INFOMA (Nancy)
Autres structures/agents détachés: Meurthe-et-Moselle, Meuse



Martial PINEAU

Tél. : 01 49 55 86 32
Portable : 07 61 44 21 10
martial.pineau@agriculture.gouv.fr



Christophe MARTINET

Tél. : 01 49 55 46 08
Portable : 06 61 38 95 26
christophe.martinet@agriculture.gouv.fr

Suit les agents en poste :

DREAL: Grand Est
DDT / DD(ETS)PP: Moselle, Oise, Bas-Rhin
Enseignement technique: Moselle, Oise, Bas-Rhin
Enseignement supérieur: ENGEEES
INAO: Grand Est
Autres structures/agents détachés: Moselle, Oise, Bas-Rhin

Suit les agents en poste :

DREAL: Hauts-de-France
DDT (M) / DD(ETS)PP: Ardennes, Aisne, Haute-Marne
Enseignement technique: Ardennes, Aisne, Haute-Marne
Autres structures/agents détachés: Ardennes, Aisne, Haute-Marne
DR ASP: Hauts-de-France, Grand Est
OFB: Grand Est
Référent national: VNF

RÉSEAU D'APPUI AUX PERSONNES ET AUX STRUCTURES (RAPS)

MISSION D'APPUI AUX PERSONNES ET AUX STRUCTURES CENTRE-EST
AUVERGNE-RHÔNE-ALPES ET BOURGOGNE-FRANCHE-COMTÉ

SITE DE LYON : CITÉ ADMINISTRATIVE D'ÉTAT, BÂTIMENT B, 165 RUE GARIBALDI - BP 3202 - 69401 LYON CEDEX 03

Chargés d'appui à la MAPS (CAMAPS) : Raphaël BARBIER : 04 78 63 14 37 (dépts 07, 26, 42, 63 et 69) / Christelle Dumas : 04 78 63 14 39 (dpts 01, 15, 38, 43 et 74)

SITE DE DIJON : 4 BIS, RUE HOCHÉ - BP 87865 - 21078 DIJON CEDEX

Chargés d'appui à la MAPS (CAMAPS) : Juliette Thievenaz : 03 39 59 40 35 (dpts 39, 70, 71, 73 et 90) / Émilie Drogosz : 03 39 59 40 36 (dpts 03, 21, 25, 58 et 89)

Mail des 2 sites : liste-maps-centre-est-sg@agriculture.gouv.fr



Éric GIRY
Coordonnateur de la mission (Lyon)

Tél. : 04 78 63 14 38
Portable : 06 99 82 67 88
eric.giry@agriculture.gouv.fr

Suit les agents en poste :

DRAAF / FAM : Auvergne-Rhône-Alpes

DDT / DD(ETS)PP : Haute-Savoie

Enseignement technique : Haute-Savoie

Établissements publics MAA-MTE : ASP Bourgogne-Franche-Comté (Dijon, Besançon), ASP Auvergne-Rhône-Alpes (Clermont-Ferrand, Lyon)

Autres structures/agents détachés : Haute-Savoie, Coach au Pôle d'accompagnement du management des structures (PAMS) – Secrétariat général



Sylvestre CHAGNARD
(Dijon)

Tél. : 03 39 59 40 33
Portable : 06 84 27 22 16
sylvestre.chagnard@agriculture.gouv.fr

Suit les agents en poste :

DRAAF / FAM : Bourgogne-Franche-Comté

DDT / DD(ETS)PP : Côte-d'Or, Doubs, Jura

Enseignement technique : Côte-d'Or, Doubs, Jura

Autres structures/agents détachés : Côte-d'Or, Doubs, Jura



Catherine MARCELLIN
(Lyon)

Tél. : 04 78 63 14 29
Portable : 06 64 85 78 20
catherine.marcellin@agriculture.gouv.fr

Suit les agents en poste :

DREAL : Auvergne-Rhône-Alpes

DDT / DD(ETS)PP : Loire, Savoie, Nièvre

Enseignement technique : Loire, Savoie, Nièvre

Enseignement supérieur : VetAgroSup (Clermont-Ferrand, Lyon)

Autres structures/agents détachés : Loire, Savoie, Nièvre

Jean-Pascal FAYOLLE
(Lyon)

Tél. : 04 78 63 14 40
Portable : 06 58 62 15 25
jean-pascal.fayolle@agriculture.gouv.fr

Suit les agents en poste :

DDT / DD(ETS)PP : Allier, Puy-de-Dôme

Enseignement technique : Allier, Puy-de-Dôme

Établissements publics MAA-MTE : ANSES (Clermont-Ferrand, Lyon), OFB (Lyon)

Autres structures/agents détachés : Allier, Puy-de-Dôme



Sylvie VALENTIN
(Lyon)

Tél. : 04 78 63 14 30
Portable : 07 61 30 97 43
sylvie.valentin@agriculture.gouv.fr

Suit les agents en poste :

DDT / DD(ETS)PP : Ardèche, Drôme, Cantal, Isère

Enseignement technique : Ardèche, Drôme, Cantal, Isère

Enseignement supérieur : AgroParistech (Clermont-Ferrand), InstitutAgro (Dijon, Clermont-Ferrand)

Établissements publics MAA-MTE : INRAE Auvergne-Rhône-Alpes, INAO (Aurillac, Valence), CEREMA Rhône

Autres structures/agents détachés : Ardèche, Drôme, Cantal, Isère



Jean-Luc LINARD
(Dijon)

Tél. : 03 39 59 42 14
Portable : 07 60 44 52 47
jean-luc.linard@agriculture.gouv.fr

Suit les agents en poste :

DREAL : Bourgogne-Franche-Comté

DDT / DD(ETS)PP : Haute-Saône, Saône-et-Loire, Yonne, Territoire-de-Belfort

Enseignement technique : Haute-Saône, Saône-et-Loire, Yonne, Territoire-de-Belfort

Infoma : Corbas

Établissements publics MAA-MTE : INAO (Dijon, Mâcon), OFB et VNF (Dijon), ONF Bourgogne-Franche-Comté, IFCE Bourgogne-Franche-Comté (Besançon et Mâcon)

Autres structures/agents détachés : Haute-Saône, Saône-et-Loire, Yonne, Territoire-de-Belfort

RÉSEAU D'APPUI AUX PERSONNES ET AUX STRUCTURES (RAPS)

MISSION D'APPUI AUX PERSONNES ET AUX STRUCTURES CENTRE-EST
AUVERGNE-RHÔNE-ALPES ET BOURGOGNE-FRANCHE-COMTÉ

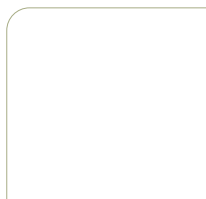
SITE DE LYON : CITÉ ADMINISTRATIVE D'ÉTAT, BÂTIMENT B, 165 RUE GARIBALDI - BP 3202 - 69401 LYON CEDEX 03

Chargés d'appui à la MAPS (CAMAPS) : Raphaël BARBIER : 04 78 63 14 37 (dépts 07, 26, 42, 63 et 69) / Christelle Dumas : 04 78 63 14 39 (dpts 01, 15, 38, 43 et 74)

SITE DE DIJON : 4 BIS, RUE HOCHÉ - BP 87865 - 21078 DIJON CEDEX

Chargées d'appui à la MAPS (CAMAPS) : Juliette Thievenaz : 03 39 59 40 35 (dpts 39, 70, 71, 73 et 90) / Émilie Drogoz : 03 39 59 40 36 (dpts 03, 21, 25, 58 et 89)

Mail des 2 sites : liste-maps-centre-est-sg@agriculture.gouv.fr



Chantal BAUDIN
(Lyon)

Tél. : 04 78 63 14 36
Portable : 06 07 87 43 80
chantal.baudin@agriculture.gouv.fr

Suit les agents en poste :

DDT/DD(ETS)PP : Ain, Haute-Loire, Rhône

Enseignement technique : Ain, Haute-Loire, Rhône

Établissements publics MAA-MTE : IFCE Auvergne-Rhône-Alpes,
IGN (Lyon), ONF Auvergne-Rhône-Alpes, VNF (Lyon)

Autres structures/agents détachés : Ain, Haute-Loire, Rhône

RÉSEAU D'APPUI AUX PERSONNES ET AUX STRUCTURES (RAPS)

MISSION D'APPUI AUX PERSONNES ET AUX STRUCTURES SUD
OCCITANIE, CORSE ET PROVENCE ALPES CÔTE D'AZUR

SITE DE TOULOUSE : CITÉ ADMINISTRATIVE - BÂT. A - BD ARMAND DUPORTAL - 31074 TOULOUSE CEDEX

Chargées d'appui à la MAPS (CAMAPS) : Brigitte Prat-Dedieu : 05 61 10 61 38 / Isabelle Bousquet : 05 61 10 62 99

SITE DE MONTPELLIER : DRAAF OCCITANIE : 697, AVENUE ÉTIENNE MEHUL - CS 90077 - 34078 MONTPELLIER CEDEX

Chargées d'appui à la MAPS (CAMAPS) : Anne Rouvarel : 04 67 10 18 05 - 07 60 23 45 71/ Annick Salager : 04 67 70 18 04 - 07 60 23 47 24

Mail des 2 sites : liste-maps-sud-sg@agriculture.gouv.fr



Bernard VIU
Coordonnateur de la mission (Montpellier)
Tél. : 04 67 10 18 03
Portable : 07 78 82 29 52
bernard.viu@agriculture.gouv.fr



René-Paul LOMI
(Toulouse)
Tél. : 05 61 10 61 57
Portable : 06 87 66 38 39
rene-paul.lomi@agriculture.gouv.fr

Suit les agents en poste :

DRAAF/FAM : PACA
DREAL : PACA
DDT(M)/DD(ETS)PP : Alpes-Maritimes, Bouches-du-Rhône, Alpes-de-Haute-Provence, Lozère
Enseignement supérieur : ENSP Marseille
Enseignement technique : Alpes-Maritimes, Bouches-du-Rhône, Alpes-de-Haute-Provence, Lozère
Établissements publics : Parc National des Cévennes, PN Mercantour, PN Calanques, INRAE Aix-en-Provence, CEREMA, ASP PACA-Corse, FAM (Alpes-de-Haute-Provence), DPFM, IGN Aix-en-Provence
Autres structures et agents détachés : Alpes-Maritimes, Bouches-du-Rhône, Alpes-de-Haute-Provence, Lozère

Suit les agents en poste :

DDT/DD(ETS)PP : Ariège, Hautes-Pyrénées, Tarn
Enseignement technique : Ariège, Hautes-Pyrénées, Tarn
Enseignement supérieur : ENVT, Institut Agro (Montpellier SupAgro - y compris Florac et Le Merle), CIHEAM IAM Montpellier, CIRAD, AgroParisTech Montpellier
Établissements publics : ANSES, INRAE Montpellier, INAO Occitanie, Parc National des Pyrénées
Autres structures et agents détachés : Ariège, Hautes-Pyrénées, Tarn



Sophie BERANGER-CHERVET
(Montpellier)
Tél. : 04 67 10 18 02
Portable : 06 85 90 29 96
sophie.beranger-chervet@agriculture.gouv.fr



Jean CEZARD
(Toulouse)
Portable : 06 50 66 25 34
jean.cezard@agriculture.gouv.fr

Suit les agents en poste :

DRAAF/FAM : Corse
DREAL : Corse
DDT(M)/DD(ETS)PP : Hautes-Alpes, Var, Vaucluse, Corse-du-Sud, Haute-Corse,
Enseignement technique : Hautes-Alpes, Var, Vaucluse, Corse-du-Sud, Haute-Corse, Lycée maritime de Bastia
Établissements publics : Parc National de Port-Cros, Parc National des Écrins, Conservatoire botanique PACA, INAO (Corse, Var et Vaucluse), ONF Corse et ONF Agence Hautes-Alpes et RTM, ONF Agence Var – Alpes-Maritimes
Autres structures et agents détachés : Hautes-Alpes, Var, Vaucluse, Corse-du-Sud, Haute-Corse

Suit les agents en poste :

AC Toulouse : SG, SSP, SNUM,
DRAAF / FAM : Occitanie
DDT/DD(ETS)PP : Lot,
Enseignement technique : Lot, Aveyron (EPL Saint Affrique),
Enseignement supérieur : ENSFEA
Établissements publics : ONF Midi-Méditerranée (siège / Agences Bouches-du-Rhône – Vaucluse / Gard – Hérault / Lozère / Aveyron – Lot – Tarn - Tarn et Garonne / Ariège – Aude – Pyrénées Orientales / Haute-Garonne – Gers – Hautes-Pyrénées / RTM Pyrénées),
Autres structures/agents détachés : Lot, Préfecture de la Région Occitanie, Université Paul Sabatier,



Mario CHARRIERE
(Toulouse)
Tél. : 05 61 10 61 63
Portable : 06 75 85 36 45
mario.charriere@agriculture.gouv.fr



Cécile DUMAINE-ESCANDE
(Toulouse)
Tél. : 05 61 10 25 34
Portable : 07 61 19 10 46
cecile.dumaine-escande@agriculture.gouv.fr

Suit les agents en poste :

DDT(M)/DD(ETS)PP : Gard, Hérault, Pyrénées-Orientales, Aveyron,
Enseignement technique : Gard, Hérault, Lycée de la Mer à Sète, Pyrénées-Orientales, Aveyron (excepté EPL Saint Affrique),
Établissements publics : IFCE Uzès, IFCE Aveyron, ASP Occitanie, OFB (Aude, Hérault et Pyrénées-Orientales), OFB Haute-Garonne
Autres structures et agents détachés : Aveyron, Gard, Hérault, Pyrénées-Orientales

Suit les agents en poste :

DREAL : Occitanie, DIRSO
DDT(M)/DD(ETS)PP : Aude, Haute-Garonne, DDT et DDETSPP du Gers, Tarn-et-Garonne,
Enseignement technique : Aude, Haute-Garonne, Gers, Tarn-et-Garonne,
Établissements publics : OFB Gers, VNF 31, SCHAPI 31, Météo-France
Autres structures/agents détachés : Haute-Garonne, Gers, Tarn-et-Garonne, Aude

RÉSEAU D'APPUI AUX PERSONNES ET AUX STRUCTURES (RAPS)

MISSION D'APPUI AUX PERSONNES ET AUX STRUCTURES CENTRE - SUD OUEST
CENTRE-VAL DE LOIRE ET NOUVELLE AQUITAINE

SITE DE TOURS : CENTRE ADMINISTRATIF DU CLUZEL – 61 AVENUE DE GRAMMONT – BP 4111 – 37041 TOURS CEDEX 1

Chargées d'appui à la MAPS (CAMAPS) : Stéphanie Aubert : 02 47 70 82 92 / Marie Pétetin : 02 47 70 82 44

SITE DE BORDEAUX : 51, RUE KIESER – CS 31387 - 33077 BORDEAUX CEDEX

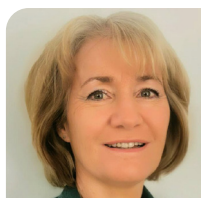
Chargé(e)s d'appui à la MAPS (CAMAPS) : Roselyne Serres : 05 56 00 42 69 - 07 63 30 07 76

Mail des 2 sites : liste-maps-centre-sud-ouest-sg@agriculture.gouv.fr



François BONNET
Coordonnateur de la mission (Tours)

Tél. : 02 47 70 82 39
Portable : 06 32 74 16 62
francois.bonnet01@agriculture.gouv.fr



Sophie BOUYER
(Tours)

Tél. : 02 47 70 82 91
Portable : 06 65 80 54 89
sophie.bouyer@agriculture.gouv.fr

Suit les agents en poste :

DRAAF / FAM : Nouvelle-Aquitaine, Centre-Val de Loire
DREAL : Centre-Val de Loire
DDT(M) et DDPP : Indre-et-Loire, Loiret
Enseignement technique : Indre-et-Loire, Loiret
Établissements publics MAA-MTE : INAO (Indre-et-Loire), IFCE (Indre-et-Loire), INRAE (Indre-et-Loire, Loiret), DR ASP Centre-Val de Loire, IGN (Nogent sur Vernisson), Agence de l'Eau Loire-Bretagne (Orléans), DR OFB Centre-Val de Loire, ONF DT Centre-Ouest-Aquitaine et Agence territoriale Val de Loire (Boigny-sur-Bionne)
Autres structures/agents détachés : Indre-et-Loire, Loiret (dont SGAR Centre-Val de Loire et Commissariat général au Développement durable - CGDD (Orléans))
Référent national : IGN, co-référent FAM

Suit les agents en poste :

DDT et DD(ETS)PP : Eure-et-Loir, Loir-et-Cher, Deux-Sèvres, Vienne
Enseignement technique : Eure-et-Loir, Loir-et-Cher, Deux-Sèvres, Vienne
Établissements publics MAA-MTE : ANSES (Deux-Sèvres), INRAE (Deux-Sèvres, Vienne), ONF Agence territoriale Poitou-Charentes (Poitiers)
Autres structures/agents détachés : Eure-et-Loir, Loir-et-Cher, Deux-Sèvres, Vienne



Christine GUÉRIN
(Tours)

Tél. : 02 47 70 82 38
Portable : 07 78 14 94 82
christine.guerin@agriculture.gouv.fr



Benoît LAVIGNE
(Bordeaux)

Tél. : 05 56 00 43 54
Portable : 06 08 65 79 16
benoit.lavigne@agriculture.gouv.fr

Suit les agents en poste :

DDT(M) / DD(ETS)PP : Cher, Corrèze, Creuse, Indre, Haute-Vienne
Enseignement technique : Cher, Corrèze, Creuse, Indre, Haute-Vienne
Établissements publics MAA-MTE : INRAE (Haute-Vienne), IFCE (Arnac-Pompadour), ONF Agence territoriale Berry Bourbonnais (Bourges), ONF Agence territoriale Limousin (Limoges)
Autres structures/agents détachés : Cher, Corrèze, Creuse, Indre, Haute-Vienne
Référente nationale : co-référente IFCE

Suit les agents en poste :

DDT(M) / DD(ETS)PP : Landes, Lot-et-Garonne, Pyrénées-Atlantiques
Enseignement technique : Landes, Lot-et-Garonne, Pyrénées-Atlantiques, Lycée maritime (Ciboure)
Établissements publics MAA-MTE : IFCE (Pau-Gelos et Villeneuve-sur-Lot), INAO (Pau), ONF Agence territoriale Landes-Nord Aquitaine (Bruges), ONF Agence territoriale Pyrénées-Atlantiques (Pau)
Autres structures/agents détachés : Landes, Lot-et-Garonne, Pyrénées-Atlantiques



Jean-Charles QUINTARD
(Bordeaux)

Tél. : 05 56 00 43 69
Portable : 06 08 05 41 61
jean-charles.quintard@agriculture.gouv.fr



Sylvie BONNET
(Bordeaux)

Tél. : 05 56 00 43 50
Portable : 07 63 30 14 07
sylvie.bonnet@agriculture.gouv.fr

Suit les agents en poste :

DREAL : Nouvelle-Aquitaine
DDT(M) / DD(ETS)PP : Charente, Charente-Maritime
Enseignement technique : Charente, Charente-Maritime, Gironde, Lycée maritime (La Rochelle)
Enseignement supérieur : Bordeaux Sciences Agro
Établissements publics MAA-MTE : DR-ASP Nouvelle-Aquitaine, ASP siège (Limoges), Conservatoire du Littoral (Rochefort)
Autres structures/agents détachés : Charente, Charente-Maritime,
Référent national : co-référent ASP

Suit les agents en poste :

DDT(M) / DD(ETS)PP : Dordogne, Gironde
Enseignement technique : Dordogne, Gironde
Établissements publics MAA-MTE : INRAE (Villeneuve d'Ornon), IFCE DT Nouvelle-Aquitaine (Bordeaux), IGN DT Sud-Ouest (Saint-Médard-en-Jalles), DR OFB Nouvelle-Aquitaine (Bordeaux), INAO DT Aquitaine et Poitou-Charentes
Autres structures/agents détachés : Dordogne, Gironde

RÉSEAU D'APPUI AUX PERSONNES ET AUX STRUCTURES (RAPS)

MISSION D'APPUI AUX PERSONNES ET AUX STRUCTURES OUEST
BRETAGNE, NORMANDIE ET PAYS DE LA LOIRE

SITE DE RENNES : CITÉ DE L'AGRICULTURE, 15 AVENUE CUCILLÉ – 35047 RENNES CEDEX 9

Chargées d'appui à la MAPS (CAMAPS) :

Bénédicte Letellier: 02 99 28 20 56 (DR de Bretagne, DDI 35, 49, 53, 61, EA Bretagne, ASP Bretagne, INAO, INRAE, CEREMA, OFB, ONF 35 et 61) /
Stéphanie Mobihan: 02 99 28 22 83 (DR de Normandie, DDI 22, 27, 50, 56, 85, EA Normandie, ASP Normandie, Institut AGRO Rennes, ONF 22, IGN, ANSES) /
Catherine Tirado: 02 99 28 22 86 (DR de Pays de la Loire, DDI 14, 29, 44, 72, 76, EA Pays de la Loire, ASP Pays de la Loire, Lycées maritimes, ONIRIS, IFCE, ONF 44 et 76)

Mail : liste-maps-ouest-sg@agriculture.gouv.fr



Béatrice ROLLAND
Coordonnatrice de la mission

Tél. : 02 99 28 22 91
Portable : 07 63 45 54 43
beatrice.rolland@agriculture.gouv.fr



Luc CHALLEMEL-DU-ROZIER

Tél. : 02 99 28 22 84
Portable : 06 13 61 08 54
luc.challemel-du-rozier@agriculture.gouv.fr

Suit les agents en poste :

DRAAF/FAM : Bretagne
DDT(M)/DDPP : Calvados, Ille-et-Vilaine
Enseignement technique : Normandie (Eure et Manche)
Autres structures et agents détachés/en disponibilité : Calvados, Ille-et-Vilaine

Suit les agents en poste :

DRAAF/FAM : Pays de la Loire
DDT(M)/DDPP : Eure, Loire Atlantique, Morbihan
Enseignement technique : Pays de la Loire (Loire-Atlantique, Sarthe et Mayenne)
Établissements publics MAA-MTE : ASP Bretagne et Pays-de-Loire, INRAE, CEREMA 44, ONF 35 et 44
Autres structures et agents détachés/en disponibilité : Eure, Loire-Atlantique et Morbihan
Référent national : CEREMA



Patrick DEHAUMONT

Tél. : 02 99 28 22 92
Portable : 06 80 26 29 51
patrick.dehaumont@agriculture.gouv.fr



Caroline GUILLAUME

Tél. : 02 99 28 22 89
Portable : 06 07 60 26 22
caroline.guillaume@agriculture.gouv.fr

Suit les agents en poste :

DREAL : Bretagne,
DDT(M)/DD(ETS)PP : Finistère, Manche, Mayenne
Établissements publics MAA-MTE : OFB, IFCE (Bretagne, Normandie, Pays de la Loire), CEREMA 29
Autres structures et agents détachés/en disponibilité : Finistère, Manche, Mayenne
Référent national : IFCE

Suit les agents en poste :

DREAL : Pays de la Loire,
DDT(M)/DD(ETS)PP : Maine-et-Loire
Enseignement technique : Pays-de-Loire (Maine-et-Loire et Vendée), Bretagne (Côtes-d'Armor et Morbihan)
Enseignement supérieur : Institut AGRO Rennes et Angers, ONIRIS
Établissements publics MAA-MTE : CEREMA 49
Autres structures et agents détachés/en disponibilité : Maine-et-Loire



Benoit JACQUEMIN

Tél. : 02 99 28 20 67
Portable : 06 74 85 63 15
benoit.jacquemin@agriculture.gouv.fr



Thierry PLACE

Tél. : 02 99 28 22 88
Portable : 06 09 37 73 70
Thierry.place@agriculture.gouv.fr

Suit les agents en poste :

DREAL : Normandie
DDT(M)/DD(ETS)PP : Côtes-d'Armor, Orne, Vendée
Enseignement technique : Normandie (Calvados, Orne et Seine-Maritime)
Établissements publics MAA-MTE : ONF 61
Autres structures et agents détachés/en disponibilité : Côtes-d'Armor, Orne, Vendée

Suit les agents en poste :

DRAAF/FAM : Normandie
DDT(M)/DDPP : Sarthe, Seine-Maritime
Enseignement technique : Bretagne (Finistère et Ille-et-Vilaine)
Établissements publics MAA-MTE : ANSES (Bretagne, Normandie, Pays de la Loire), CEREMA 76, ONF 76, ASP Normandie
Autres structures et agents détachés/en disponibilité : Seine-Maritime, Sarthe

RÉSEAU D'APPUI AUX PERSONNES ET AUX STRUCTURES (RAPS)

MISSION D'APPUI AUX PERSONNES ET AUX STRUCTURES
À L'OUTREMER

CITÉ ADMINISTRATIVE - BÂT. A - BD ARMAND DUPORTAL - 31074 TOULOUSE CEDEX

Chargée d'appui à la MAPS (CAMAPS) : Sandrine Taureau : 05 61 10 62 29

Mail de la MAPS : liste-maps-outremer-sg@agriculture.gouv.fr



Valérie CAMPOS

Tél. : 05 61 10 61 56
Portable : 07 62 26 33 63
valerie.campos@agriculture.gouv.fr

Suit les agents en poste :

DOM : Guadeloupe, Guyane, Martinique, Mayotte, La Réunion
COM et TOM : Nouvelle-Calédonie, Polynésie Française,
Wallis et Futuna, Saint-Pierre et Miquelon